

CN Trần Thị Thanh Lý – Khoa HH-TM

Khi nhận kết quả xét nghiệm công thức máu, nhiều người bệnh không khỏi lo lắng khi thấy dòng bạch cầu "Bạch cầu trung tính tăng độ" (học hiệu năng chuyển độ phần). Vậy bạch cầu này có ý nghĩa gì, phản ánh tình trạng sức khỏe ra sao và bệnh cần làm gì tiếp theo? Hãy cùng tìm hiểu chi tiết ý nghĩa của bạch cầu này và những lưu ý quan trọng trong bài viết dưới đây.

Bạch cầu trung tính tăng độ là gì?

Bạch cầu trung tính (Neutrophil) là loại bạch cầu chiếm số lượng lớn nhất trong cơ thể, đóng vai trò như "đội quân tiên phong" của hệ miễn dịch để tiêu diệt vi khuẩn, vi-rút và các tác nhân ngoại lai.

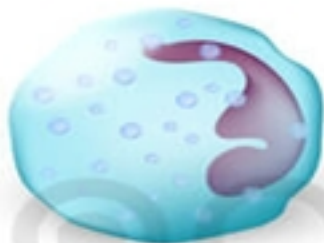
Trong quá trình phát triển tự nhiên tự ty xương, bạch cầu trung tính sẽ trở thành dạng: tế bào bào non (chưa chia độ) cho đến tế bào trưởng thành (nhân chia thành các độ/múi, thông thường là từ 2 đến 5 độ).

Các loại bạch cầu

Tế bào Lympho



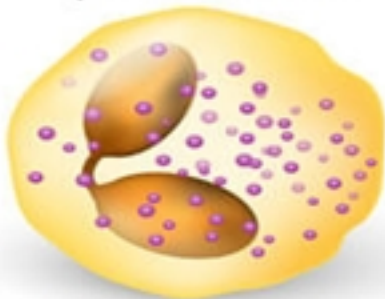
Bạch cầu ái kiềm



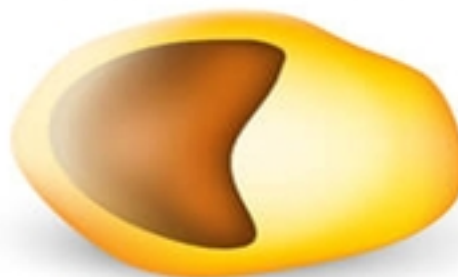
Bạch cầu trung tính



Bạch cầu ái toan



Bạch cầu đơn nhân



Ảnh: Các loại bạch cầu

Nguồn: Designua/Shutterstock.com

[Xem tiếp tại đây](#)