

Bs Trần Thị Ly Na - Khoa CĐHA

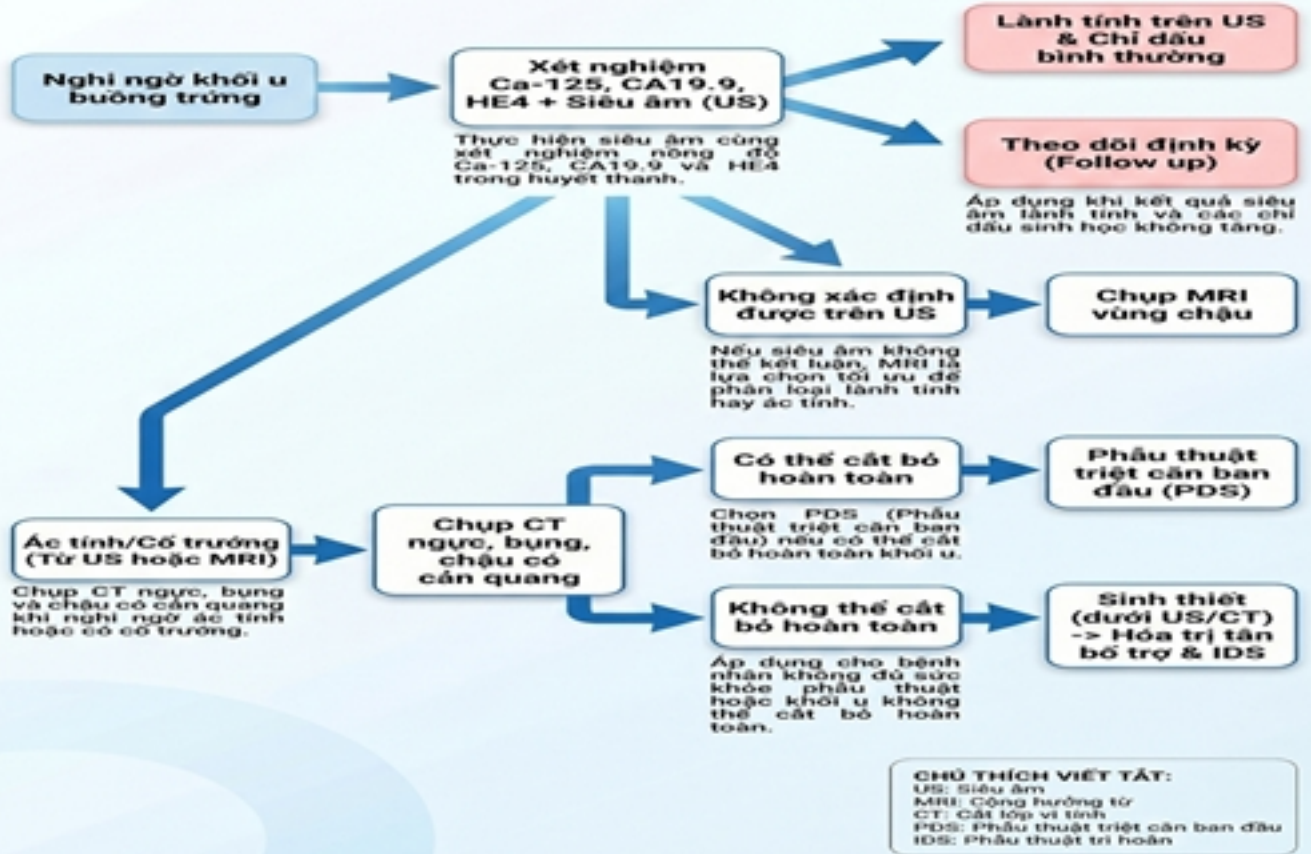
Khuyến nghị thực hành của ESUR 2024

Tóm tắt

Các khối u buồng trứng bao gồm nhiều loại bệnh lý đa dạng, tiến triển thường lành tính đến ác tính cao, trong đó chẩn đoán hình ảnh đóng vai trò trung tâm trong chẩn đoán và quản lý bệnh. Siêu âm, đặc biệt là siêu âm dò âm đạo, hiện là phương tiện chẩn đoán đầu tay đối với các khối u phụ nữ. Trong trường hợp phức tạp siêu âm chưa xác định, công nghệ hình ảnh từ (MRI) được khuyến cáo nhằm để thực hiện chẩn đoán chính xác hơn.

Hệ thống thu thập và phân tích nguy cơ O-RADS MRI (Ovarian-Adnexal Reporting and Data System MRI) cung cấp phương pháp chuẩn hóa trong mô tả, đánh giá và phân loại nguy cơ của các khối u buồng trứng. Việc định hình chẩn đoán mô bệnh học của tiến triển có thể ảnh hưởng đáng kể đến quyết định điều trị cũng như lập kế hoạch quản lý bệnh nhân. Khi siêu âm hoặc MRI gợi ý khả năng ác tính, xét nghiệm vi tính (CT) là phương tiện hình ảnh tiếp theo để đánh giá giai đoạn bệnh. CT có vai trò quan trọng trong xác định mức độ lan tràn của tiến triển ác tính, hỗ trợ lựa chọn chiến lược điều trị và đánh giá khả năng phẫu thuật giảm thể tích khối u (cytoreductive surgery).

Quy trình Chẩn đoán và Xử trí Khối u Buồng trứng (Dựa trên hướng dẫn ESR/ESUR)



Đảm bảo quyền riêng tư và bảo mật thông tin cá nhân của người dùng. Mọi chi tiết xin liên hệ Bộ phận Hỗ trợ Khách hàng.