

BsCKI Võ Th Kim Chung; BsCKI Nguy n Xuân Hi n-

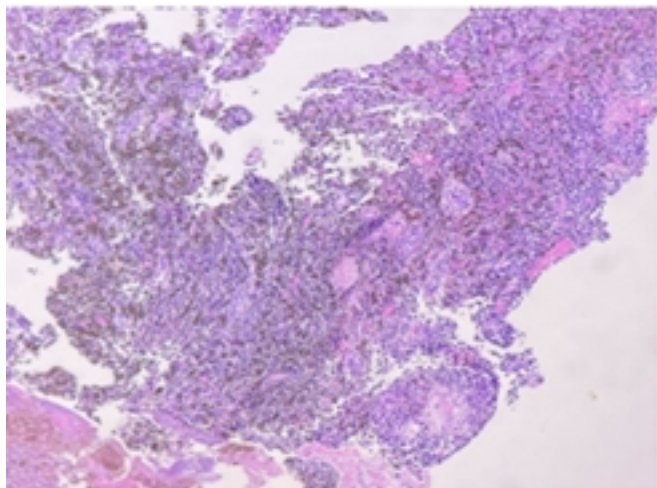
I. TÓM T

Melanoma niêm m c tr c tràng là m t b nh lý ác tính hi m g p, chi m d i 1% các kh i u ác tính đ ng tiêu hóa và có tiên l ng x u. Ch n đoán th ng g p khó khăn do tri u ch ng lâm sàng không đ c hi u và d nh m l n v i các b nh lý vùng h u môn – tr c tràng khác. Chúng tôi báo cáo m t tr ng h p melanoma niêm m c tr c tràng đ c phát hi n và ch n đoán t i B nh vi n Đa khoa Qu ng Nam, v i ch n đoán đ c xác đ nh d a trên đ c đi m mô b nh h c k t h p hóa mô mi n d ch v i các d u n đ c hi u c a t bào h c t . Qua tr ng h p này, chúng tôi nh n m nh vai trò c a gi i ph u b nh và hóa mô mi n d ch trong ch n đoán các kh i u hi m g p c a đ ng tiêu hóa.

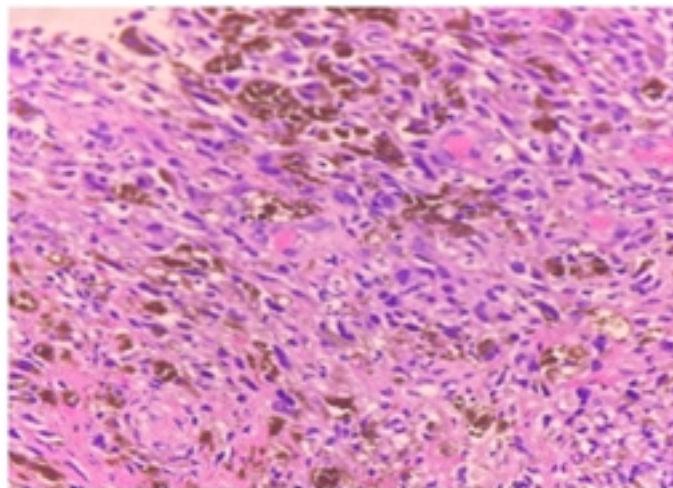
II. Đ T V N Đ

Melanoma là kh i u ác tính xu t phát t t bào h c t , th ng g p da. Melanoma niêm m c đ ng tiêu hóa r t hi m g p, trong đó vùng h u môn – tr c tràng là v trí th ng g p nh t. Do tri u ch ng lâm sàng nghèo nàn và không đ c hi u, b nh th ng đ c phát hi n i giai đ n mu n, d n đ n tiên l ng không thu n l i.

Vic ch n đoán xác đ nh melanoma niêm m c tr c tràng đòi h i s ph i h p gi a lâm sàng, n i soi, mô b nh h c và hóa mô mi n d ch. Chúng tôi báo cáo m t tr ng h p melanoma tr c tràng đ c ch n đoán t i B nh vi n Đa khoa Qu ng Nam nh m góp ph n chia s kinh nghi m trong th c hành ch n đoán b nh lý hi m g p này.



Hình ảnh vi thể Melanoma. HE x 4
[Xem tiop toi đoy](#)



Hình ảnh vi thể Melanoma. HE x 10