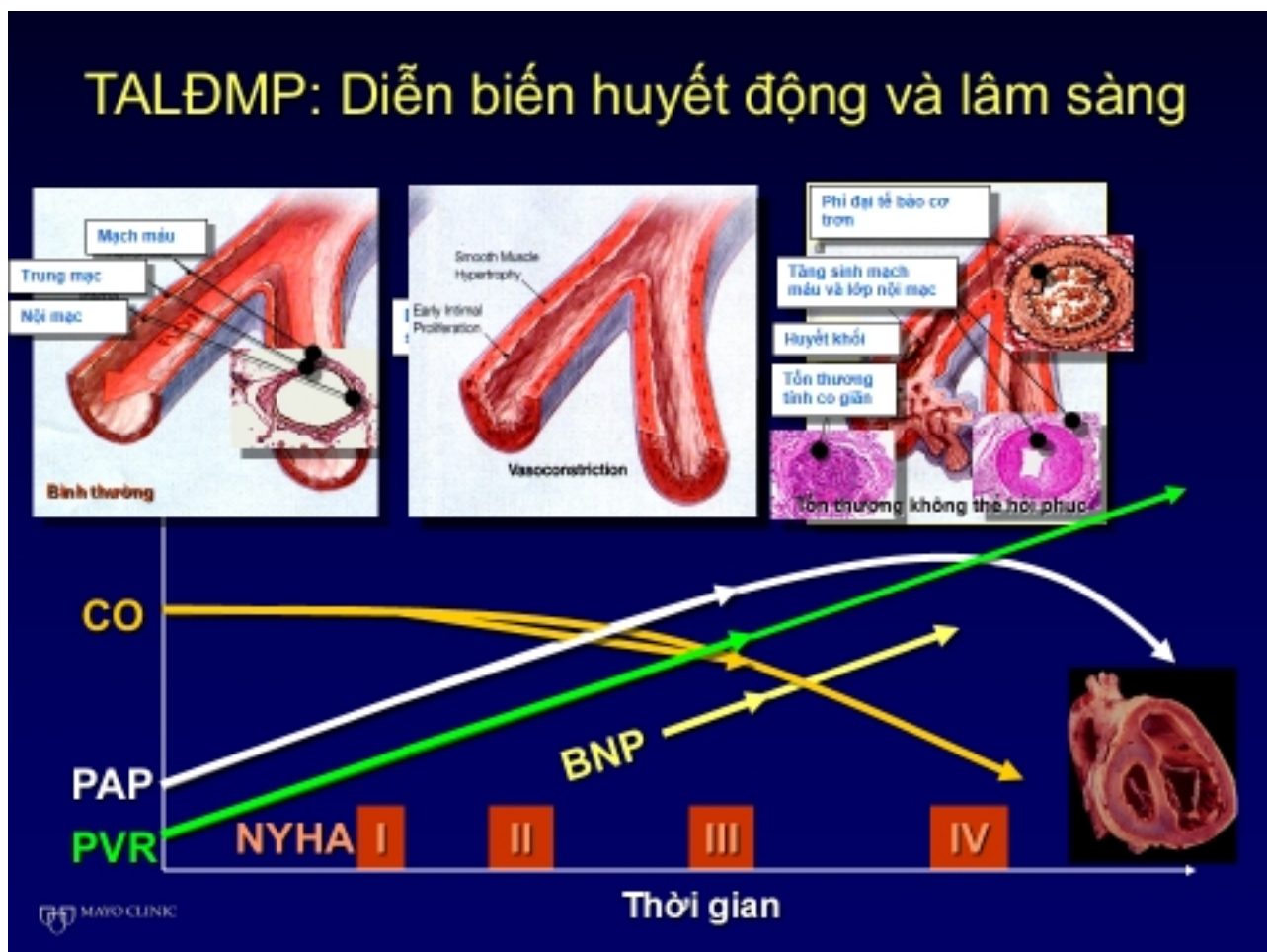


## Tăng áp phổi do bệnh tim trái

Viết bởi Biên tập viên

Thứ sáu, 05 Tháng 4 2013 07:57 - Lần cập nhật cuối Thứ sáu, 05 Tháng 4 2013 08:03

Tăng áp phổi (TAP) là một biến chứng thường gặp của bệnh tim trái liên quan với tăng áp lực đổ đầy thất trái hoặc nhĩ trái. Trên thế giới, TAP gặp ở 68-78% bệnh nhân (BN) bệnh rối loạn chức năng tâm thu thất trái nặng mức độ tiến. Tại Việt Nam, bệnh van 2 lá hở thường là nguyên nhân thường gặp nhất của TAP. Tuy nhiên, bệnh tăng huyết áp (THA) và bệnh tim thiếu máu cục bộ ngày càng gặp phổ biến cũng là nguyên nhân quan trọng của TAP. Số xuất hiện của TAP ở BN với bệnh tim trái liên quan với tiên lượng xấu. Tuy nhiên, hiện nay chưa có một chứng cứ nào để chứng minh điều này.



Mời các bạn xem tiếp [ở đây](#)

**Bs TRẦN LÂM**

## Tăng áp phổi do bệnh tim trái

Viết bởi Biên tập viên

Thứ sáu, 05 Tháng 4 2013 07:57 - Lần cập nhật cuối Thứ sáu, 05 Tháng 4 2013 08:03

---