

Bs Trần Thị Ly Na - Khoa CĐHA

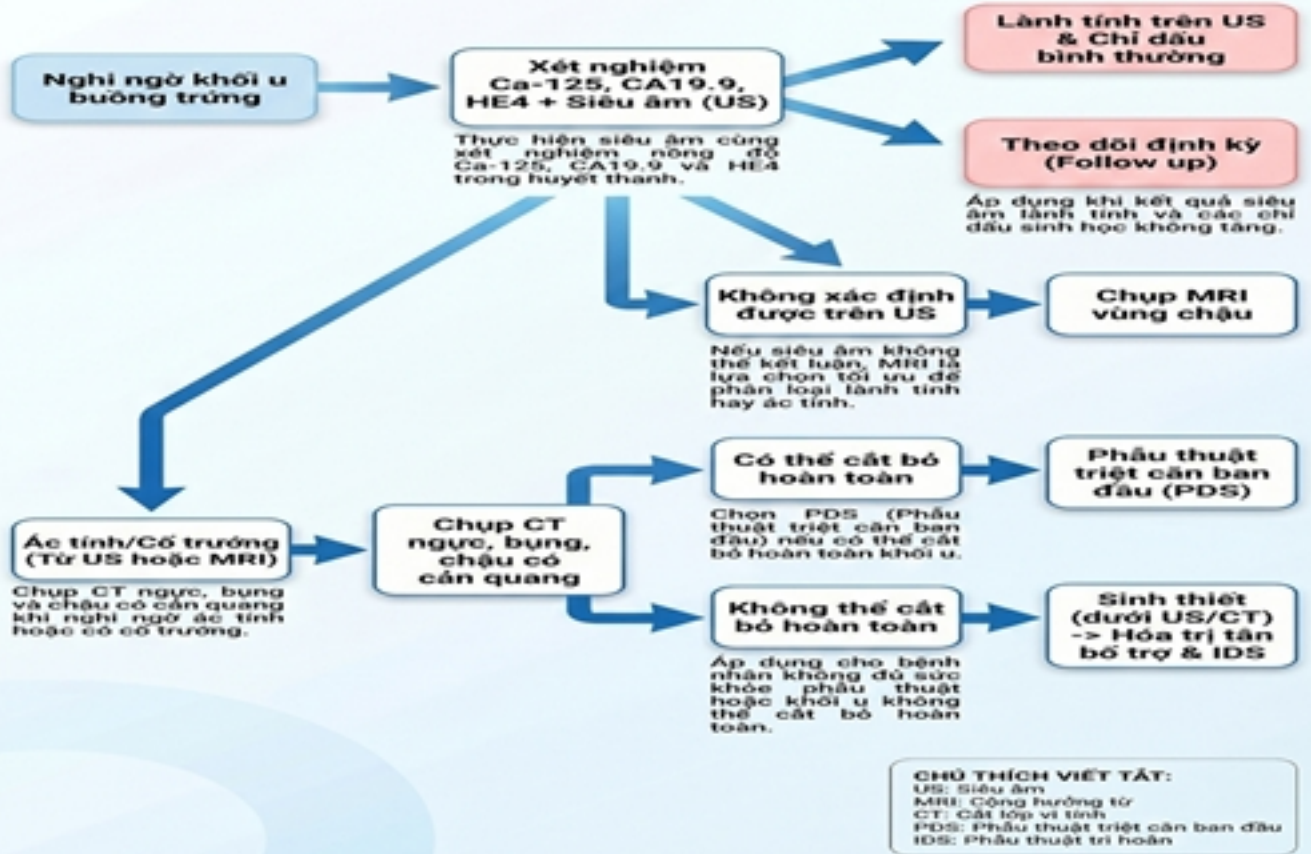
Khuyến nghị thực hành của ESUR 2024

Tóm tắt

Các khối u buồng trứng bao gồm nhiều loại đa dạng, từ lành tính đến ác tính cao, trong đó chẩn đoán hình ảnh đóng vai trò trung tâm trong chẩn đoán và quản lý bệnh. Siêu âm, đặc biệt là siêu âm dò âm đạo, hiện là phương tiện chẩn đoán đầu tiên và chính xác nhất cho các khối u phụ nữ. Trong trường hợp phức tạp, siêu âm cộng hưởng từ (MRI) được khuyến cáo nhằm để chẩn đoán chính xác hơn.

Hệ thống thu thập và phân loại nguy cơ O-RADS MRI (Ovarian-Adnexal Reporting and Data System MRI) cung cấp phương pháp chuẩn hóa trong mô tả, đánh giá và phân loại nguy cơ của khối u buồng trứng. Việc chẩn đoán mô bệnh học của khối u có thể ảnh hưởng đáng kể đến quyết định điều trị cũng như lập kế hoạch quản lý bệnh nhân. Khi siêu âm hoặc MRI gợi ý khả năng ác tính, cắt bỏ vi tính (CT) là phương tiện hình ảnh đầu tiên để đánh giá giai đoạn bệnh. CT có vai trò quan trọng trong xác định mức độ lan tràn của khối u ác tính, hỗ trợ lập kế hoạch phẫu thuật và đánh giá khả năng phẫu thuật giảm thể tích khối u (cytoreductive surgery).

Quy trình Chẩn đoán và Xử trí Khối u Buồng trứng (Dựa trên hướng dẫn ESR/ESUR)



Đảm bảo quyền riêng tư và bảo mật thông tin cá nhân của người dùng. Mọi chi tiết xin liên hệ Bộ phận Chăm sóc Khách hàng.