

## **Chấn thương cột sống thắt lưng**

Vị trí biên tập viên

Thứ 7, 14 Tháng 10 2020 17:00 - Lần cập nhật cuối Thứ 7, 15 Tháng 10 2020 08:06

---

### **Bs Nguyễn Ngọc Tân -**

#### **I/Giới thiệu sinh lý :**

Cột sống thắt lưng có 5 đốt sống L1 đến L5, là phần cột sống có chức năng vận động cúi ngửa nghiêng xoay và là cột sống linh hoạt nhất của cột sống nên thường xảy ra chấn thương vào vùng cột sống thắt lưng khi xảy ra tai nạn.

#### **II/Tầm quan trọng :**

Chấn thương cột sống thắt lưng là một chấn thương nặng có thể gây tàn phế mà nguyên nhân thường do tai nạn giao thông, lao động, ngã từ trên cao xuống ....

Xử trí cấp cứu đúng cách giúp bệnh nhân giảm thiểu biến chứng do chấn thương

#### **III/Phân loại chấn thương cột sống thắt lưng:**

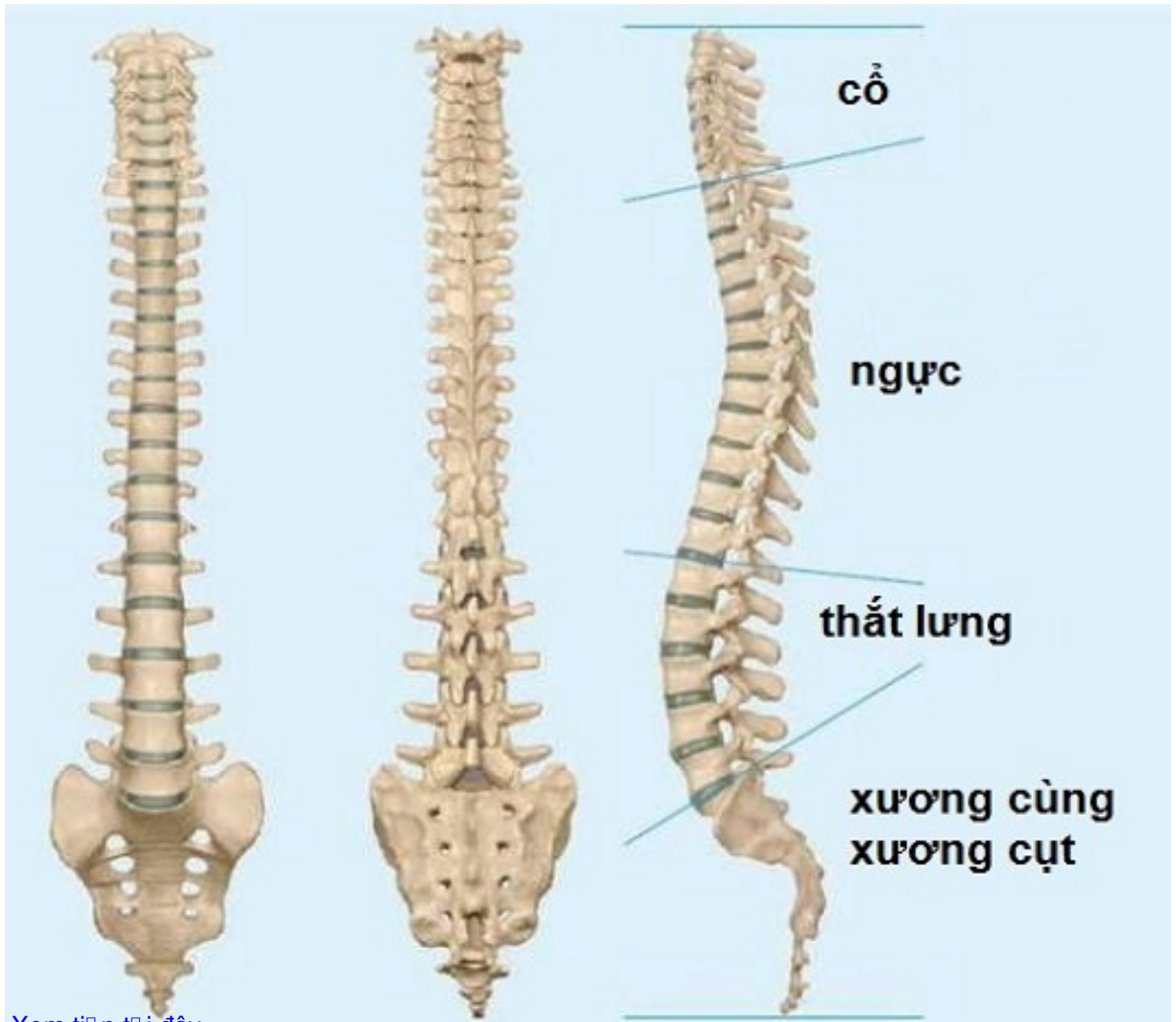
##### **1)Nhóm tổn thương nhẹ :**

Nhóm này gồm những tổn thương ít như gãy xương đốt sống, chấn thương dây chằng đốt sống, trật khớp đốt sống (nội khoa)

## Chức năng của cột sống thắt lưng

Viết bởi Biên tập viên

Thứ 7, 14 Tháng 10 2020 17:00 - Lần cập nhật cuối: Thứ 7, 15 Tháng 10 2020 08:06



[Xem tiếp tại đây](#)