

Phức tạp i chức năng cho bệnh nhân gãy xương sọ não

Vị trí biên tập viên

Thứ bảy, 26 Tháng 9 2020 15:30 - Lần cập nhật cuối: Thứ bảy, 26 Tháng 9 2020 15:33

Đd Lâm Thụ Thúy Minh -

I/ Định nghĩa

Gãy sọ não là một tổn thương hay gặp trong tai nạn giao thông và lao động. Có 2 cách chia y như

- Chấn thương trực tiếp làm gãy cung sọ não tại điểm chạm. Đu gãy có thể đâm vào sâu, gây thương tổn não phôi và màng phôi.
- Chấn thương gián tiếp do búa đập làm gãy xương sọ não lồi, gây nên gãy xương tở trong ra ngoài, như trong trường hợp tay lái ô tô đập và thành ngực.

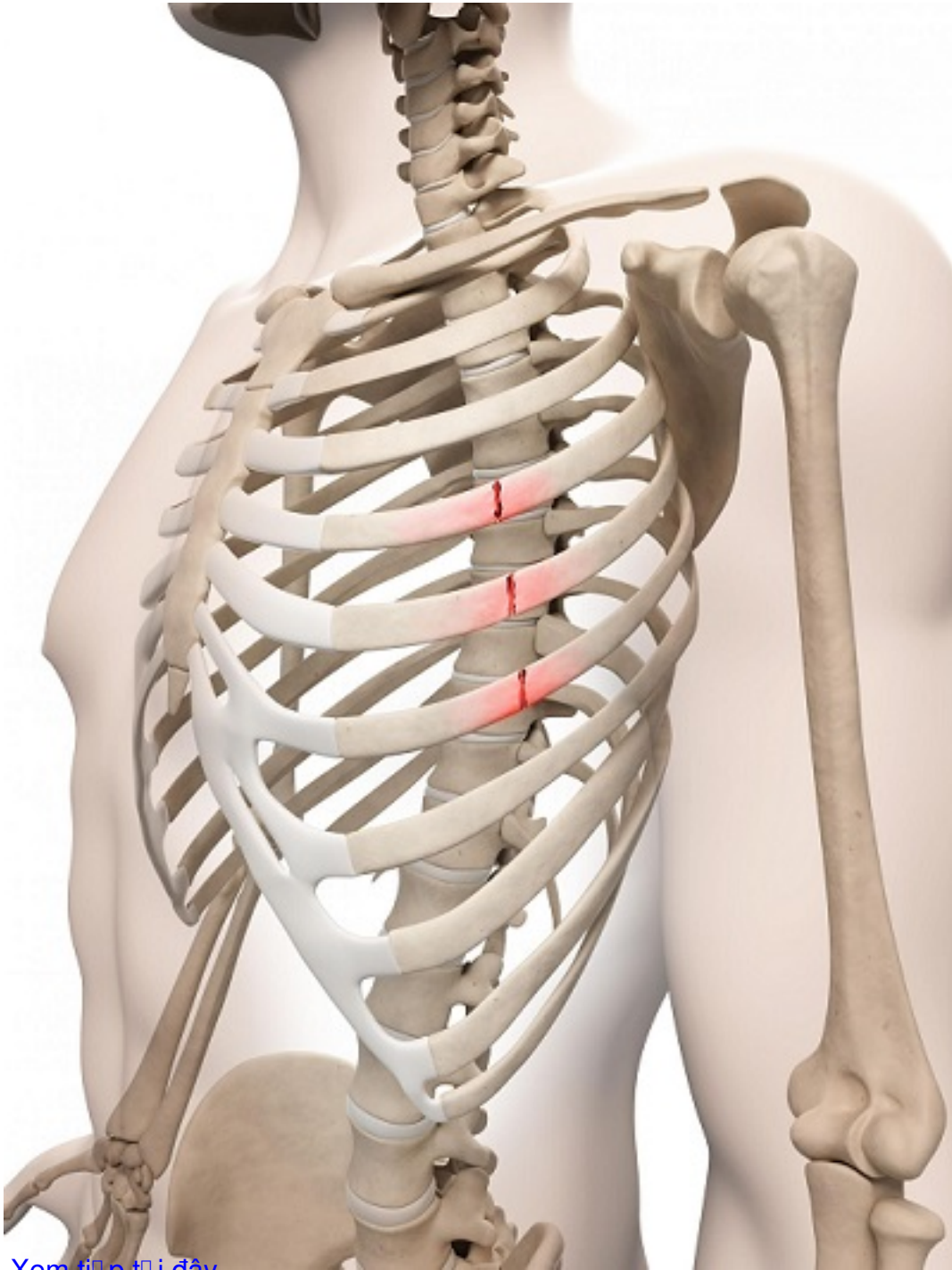
Các đ u xương th ư ng nham nh ư . Khi th ư hai đ u s ư n gãy di đ ư ng nh ư ng không có s ư ch ư đáng k ư vì quanh s ư n có cân và c ư liên hoàn bao ph ư .

S ư n r ư t đ ư li ư n x ư ng, dù có di ch ư n thì x ư ng s ư n v ư n li ư n, không bao gi ư thành kh ư p gi ư

Phục hồi chức năng cho bệnh nhân gãy xương sườn

Viết bởi Biên tập viên

Thứ bảy, 26 Tháng 9 2020 15:30 - Lần cập nhật cuối: Thứ bảy, 26 Tháng 9 2020 15:33



[Xem tiếp tại đây](#)