

Bệnh thủy đậu và vai trò của dịch đậu

Viết bởi Biên tập viên

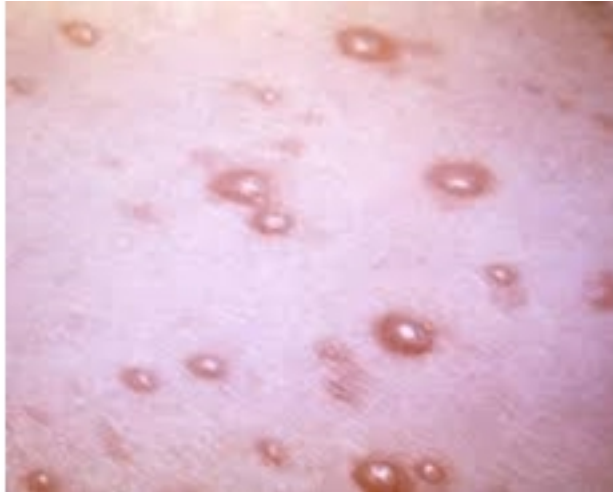
Thứ năm, 26 Tháng 5 2016 20:12 - Lần cập nhật cuối Thứ năm, 26 Tháng 5 2016 20:23

CN Nguyễn Thị Kim Loan - Khoa YHND

Bệnh thủy đậu thường gặp trẻ em, hay xảy ra vào mùa đông – xuân, dễ bùng phát thành dịch. Tuy nhiên, trong những năm gần đây, do sự biến đổi của khí hậu, bệnh xảy ra gần như quanh năm. Tại khoa Y học nhi khoa, Bệnh viện đa khoa tỉnh Quảng Nam cũng thường xuyên tiếp nhận nhiều ca bệnh thủy đậu xảy ra ở người trẻ thành.

I. Về bệnh thủy đậu là gì? Làm sao nhận biết?

Thủy đậu là bệnh truyền nhiễm cấp tính do virus Varicella Zoster gây ra, virus này có ái tính với da, niêm mạc và hệ thống thần kinh. Biểu hiện lâm sàng chủ yếu là sốt, phát ban dạng mụn nước trên da và niêm mạc.



Ban có đặc điểm: Mọc ngay từ ngày đầu, lúc đầu có màu đỏ, vài giờ sau thành nốt phỏng nước không có mủ nước không dính nhau, nốt đầu mọc nông trên da, có hình cầu đứng nghiêng kính khoảng 5mm, xung quanh tấy đỏ, mặt nốt phỏng hơi lõm giữa. Ban mọc khắp người, cổ, da đầu (chân tóc bao giờ cũng có ban). Ban mọc không theo thứ tự và thành nhiều đợt cách nhau 3-4 ngày, vì vậy trên cùng một vùng da có nhiều tuổi ban khác nhau. Trong niêm mạc đôi khi cũng có nốt phỏng, khi vỡ đôi khi hình thành nốt loét nông tròn hoặc bờ u dẹt, ít khi mọc ở màng

Bệnh thủy đậu và vai trò của đi u d

Viết bởi Biên tập viên

Thứ năm, 26 Tháng 5 2016 20:12 - Lần cập nhật cuối Thứ năm, 26 Tháng 5 2016 20:23

tiếp hợp hay âm hộ. Ban mọc thường gây ngứa nhiều, khi vỡ dễ bị nhiễm. Nốt thủy đậu thường khô sau 4-6 ngày, không để lại sẹo vĩnh viễn trừ khi bị gãi loét và nhiễm.

Thời gian nung bệnh (không triệu chứng) của thủy đậu kéo dài 10 – 21 ngày, trung bình từ 14 – 17 ngày.

Thủy đậu nói chung lành tính, song nếu không được điều trị sớm và đầy đủ cũng có thể gây nên những biến chứng nguy hiểm như: Viêm da và mô mềm da nhiễm trùng do nốt đậu bị vỡ hoặc do bệnh nhân gãi gây trầy xước, thường gặp nhiễm trùng do liên cầu và tụ cầu vàng, trong đó Hội chứng thủy đậu do Liên cầu nhóm A gây ra là một biến chứng rất nặng. Viêm phổi cũng là một biến chứng thường gặp ở những người lớn và người bị suy giảm miễn dịch. Những người uống Aspirin trong giai đoạn ban mọc, sang giai đoạn hồi phục, có thể xuất hiện hội chứng Reye (nôn, hôn mê hoặc co giật, xuất huyết não tim, tăng Transaminase máu, tăng Amoniac, tăng đường huyết). Ngoài ra, thủy đậu có thể gây ra viêm cơ tim, viêm cầu thận cấp, nhiễm trùng huyết do nhiễm ... nặng nhất là viêm não- màng não, có thể để lại di chứng như rối loạn tư duy, mù, liệt, đần độn ... Bệnh thủy đậu đặc biệt nguy hiểm đối với phụ nữ mang thai, trẻ em sinh ra từ người mẹ bị thủy đậu trong 3 tháng cuối của thai kỳ có thể bị dị tật bẩm sinh như sứt da, teo cẳng tay, tật thóp mở, co giật, chậm phát triển trí tuệ ...

II. Bệnh thủy đậu lây truyền như thế nào?

Thủy đậu lây lan chủ yếu qua đường hô hấp, virus trong nước bọt của bệnh nhân được tung ra môi trường xung quanh khi bệnh nhân ho, hắt hơi, nói chuyện, ngửi hoặc hít phải và bị nhiễm bệnh.

Ngoài ra, bệnh có thể lây truyền qua tiếp xúc trực tiếp với dịch nốt phỏng của bệnh nhân khi chăm sóc hoặc thông qua quần áo, khăn mặt, đồ chơi, vật dụng sinh hoạt ... có dính dịch nốt phỏng.

Theo thống kê, có đến 90% trẻ em mắc bệnh thủy đậu sẽ lây bệnh cho tất cả người thân trong gia đình, số dĩ nhiên vậy là vì trẻ em không thể chăm sóc trong sinh hoạt hàng ngày được mà cần có sự giúp đỡ người thân – đây là nguyên nhân chính làm cho người thân trong gia đình trở nên lây nhiễm.

Bệnh thủy đậu và vai trò của điều dưỡng

Vị trí bài Biên tập viên

Thứ năm, 26 Tháng 5 2016 20:12 - Lần cập nhật cuối Thứ năm, 26 Tháng 5 2016 20:23

Thời gian lây nhiễm bắt đầu từ cuối thời kỳ ủ bệnh khi nốt phỏng bong vảy. Do trong giai đoạn ủ bệnh (trước khi nổi ban) người bệnh đã sẵn có virus gây bệnh và mặc dù khi không còn nổi ban nữa, các ban đã đóng vảy nhưng virus từ các mụn ban vẫn chứa bệnh tật hoàn toàn, nếu gặp điều kiện thuận lợi vẫn có thể phát triển và lây lan cho người khác.

Sau khi khỏi, bệnh sẽ tạo ra miễn dịch bền vững.

III. Vai trò của điều dưỡng trong bệnh này phụ thuộc vào những gì?

Do thủy đậu là một bệnh dễ lây và có nguy cơ biến chứng, trong đó thường gặp nhất là bội nhiễm mụn nốt thủy đậu. Vì vậy, trong quá trình điều trị, vai trò của điều dưỡng trong việc chăm sóc, theo dõi, phòng ngừa lây nhiễm, phát hiện và ngăn ngừa biến chứng là hết sức quan trọng, góp phần nâng cao hiệu quả điều trị. Cụ thể:

Người bệnh thủy đậu cần được theo dõi và chăm sóc các dấu hiệu lây nhiễm và tầm quan trọng của việc áp dụng các biện pháp phòng ngừa lây nhiễm cho người thân trong gia đình và cộng đồng như sau: Cách ly, điều trị cho trẻ khi khởi phát, người bệnh cần nằm ở phòng riêng, thoáng khí, có ánh sáng mờ tối, thời gian cách ly là khoảng 7 đến 10 ngày từ lúc bắt đầu phát bệnh (phát ban) cho đến khi các nốt phỏng khô vảy hoàn toàn (người lớn phải nghỉ làm, học sinh phải nghỉ học). Người bệnh cần được khuyến cáo nên đeo khẩu trang để phòng lây lan cho người khác.

Người thân, khách đến thăm và nhân viên y tế, khi tiếp xúc người bệnh thủy đậu cần phải đeo khẩu trang, sau khi tiếp xúc rửa tay ngay bằng xà phòng. Đặc biệt những phụ nữ đang mang thai cần tuyệt đối tránh tiếp xúc với người bệnh.

Bệnh thuy đậu và vai trò của điều dưỡng

Viết bởi Biên tập viên

Thứ năm, 26 Tháng 5 2016 20:12 - Lần cập nhật cuối Thứ năm, 26 Tháng 5 2016 20:23

