

Xét trí thai chết lưu - thai dờ dờ ng

Viết bởi Biên tập viên

Thứ sáu, 10 Tháng 9 2021 16:46 - Lần cập nhật cuối Thứ sáu, 10 Tháng 9 2021 16:56

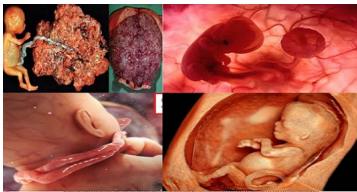
Bs Nguyễn Thị Kiều Trinh -

Thai chết trong tử cung là thai chết và lưu lại trong buồng tử cung của người mẹ, có thể xảy ra ở bất kỳ tuế thai nào khi chưa có dấu hiệu chuyển động.

Khi thai chết lưu, người mẹ nhận thấy mất dấu hiệu bất thường sau: thai không còn cử động, bụng nhều nhĩ đi, vú căng và tiết sữa, âm đạo tiết ra nhiều các chất màu đỏ sẫm.

Thai chết lưu không có biến chứng không gây nguy hiểm gì lớn cho sức khỏe và tính mạng của người mẹ nếu được phát hiện và xử lý sớm. Tuy nhiên, nếu phát hiện muộn, trở ngại hợp thai chết không bỏ sớm ngay mà nằm lại trong tử cung một thời gian, thì mẹ có thể bị rối loạn đông máu hoặc có nguy cơ nhiễm trùng.

Thai dờ dờ từ vài ngày trở ngại hợp thai 26 tuần trở lên, thường gây khó khăn trong việc chăm sóc thai kỳ. Vì vậy, thường áp dụng phác đồ fetocide trước khi chăm sóc thai kỳ.



[Mục n đ c thêm chi tiết, xin xem tại đây.](#)