

Nhọc đừ u sau thừ ng màng cừ ng (P.1)

Viết bởi Biên tập viên

Thứ sáu, 07 Tháng 2 2020 17:28 - Lần cập nhật cuối Thứ ba, 17 Tháng 3 2020 18:50

Bs Hồ Kiên Phát -

Phần I

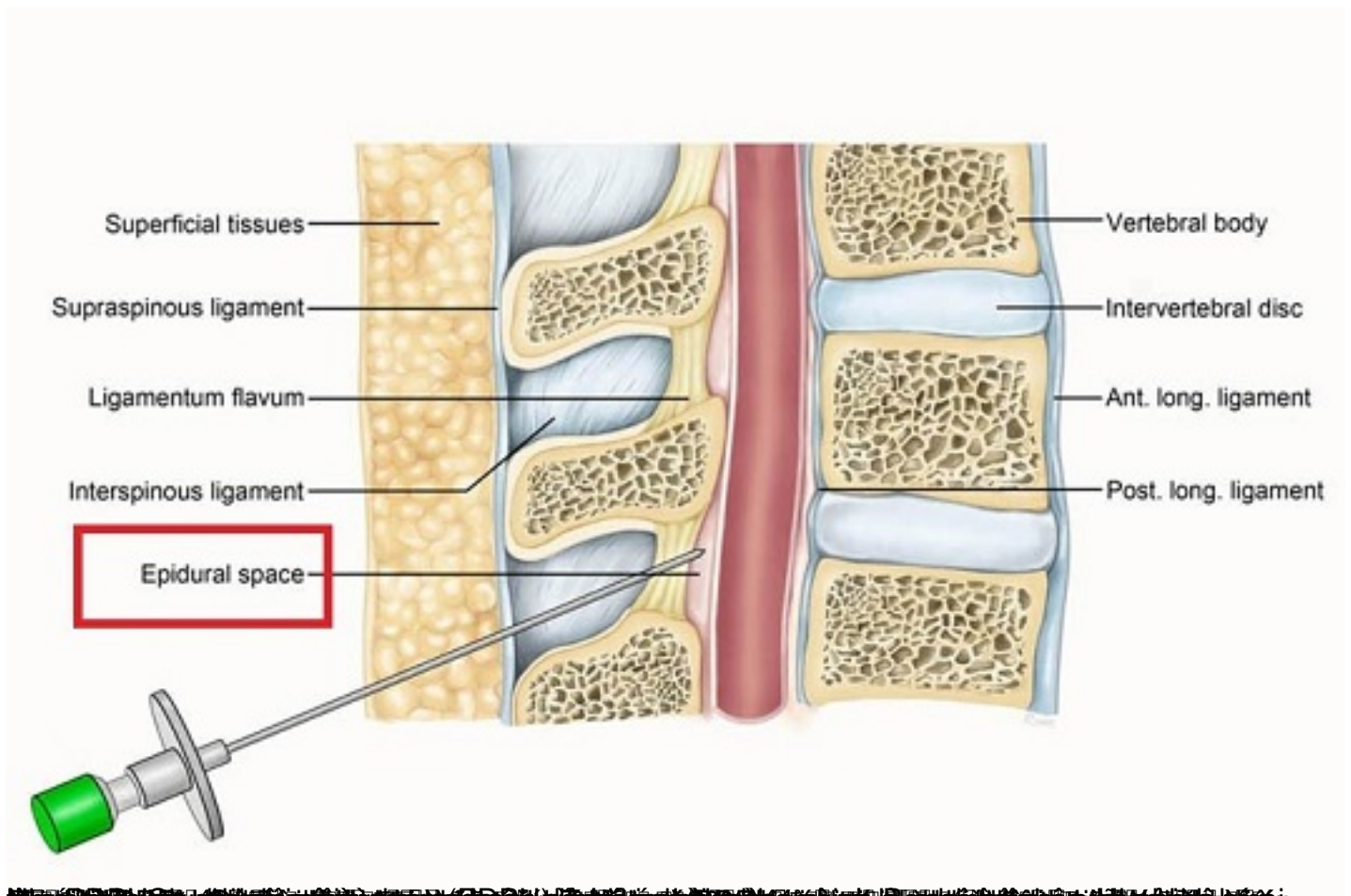
I/ Tổng quan:

Dịch não tủy (Cerebral Spinal Fluid- CSF) hoạt động như một tấm đệm hỗ trợ và bảo vệ não. Rò rỉ CSF từ khoang dãn nở thông qua màng tủy nhừ màng cừ ng, có thể dẫn đến mất hỗ trợ này. Kết quả là kéo trên các mô mềm sinh xung quanh não có thể là nguyên nhân gây nhừ c đừ u xảy ra sau đó. Nhừ c đừ u này đừ c gọi là nhừ c đừ u sau thừ ng màng cừ ng (PDPH) hoặc nhừ c đừ u do áp suất thấp (LPH), nó xảy ra khi thay đừ i tủy và thừ ng tủy giừ i hừ n, xuất hiừ n vào ngày đừ u tiên hoặc ngày thừ hai sau khi màng cừ ng bị đừ m thừ ng và kéo dài đừ i bừ y ngày.

Nhọc đi u sau thng màng cng (P.1)

Viết bài Biên tập viên

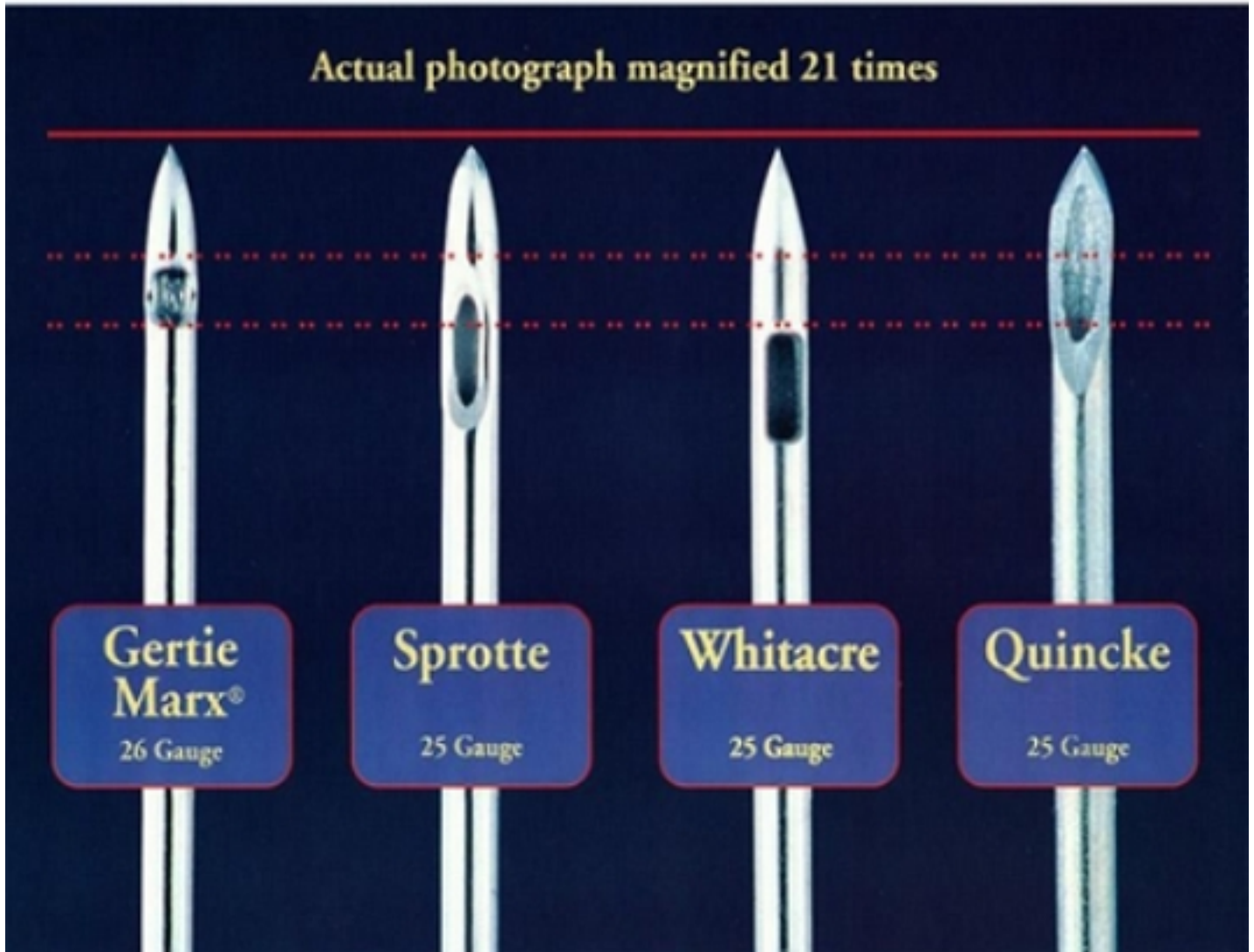
Thứ sáu, 07 Tháng 2 2020 17:28 - Lần cập nhật cuối: Thứ ba, 17 Tháng 3 2020 18:50



Chẩn đoán lâm sàng dựa trên tiền sử, triệu chứng, dấu hiệu và khám lâm sàng. Chẩn đoán hình ảnh dựa trên X-quang, CT scan và MRI.

The Gertie Marx® Needle for Regional Anesthesia

Actual photograph magnified 21 times



Nhọc đầ u sau thọc màng cầ ng (P.1)

Vị t b i Biên t p viên

Th số u, 07 Tháng 2 2020 17:28 - L n c p nh t cu i Th ba, 17 Tháng 3 2020 18:50



Mình tìm kiếm các bài báo về PDPH trong các tài liệu y học và tìm thấy bảng sau đây.

Needle tip design	Needle gauge	Incidence of PDPH (%)
Quincke	22	36
Quincke	25	3–25
Quincke	26	0.3–20
Quincke	27	1.5–5.6
Quincke	29	0–2
Quincke	32	0.4
Sprotte	24	0–9.6
Whitacre	20	2–5
Whitacre	22	0.63–4
Whitacre	25	0–14.5
Whitacre	27	0
Atraucan	26	2.5–4
Tuohy	16	70

Mình cũng tìm thấy một bài báo về PDPH trong các tài liệu y học và tìm thấy bảng sau đây.

Nhĩ c dĩ u sau thĩ ng mĩng cĩ ng (P.1)

Vĩ t bĩ i Biĩn tĩ p viĩn

Thĩ sĩa, 07 Thĩng 2 2020 17:28 - Lĩn cĩ p nhĩ t cuĩ i Thĩ ba, 17 Thĩng 3 2020 18:50

