

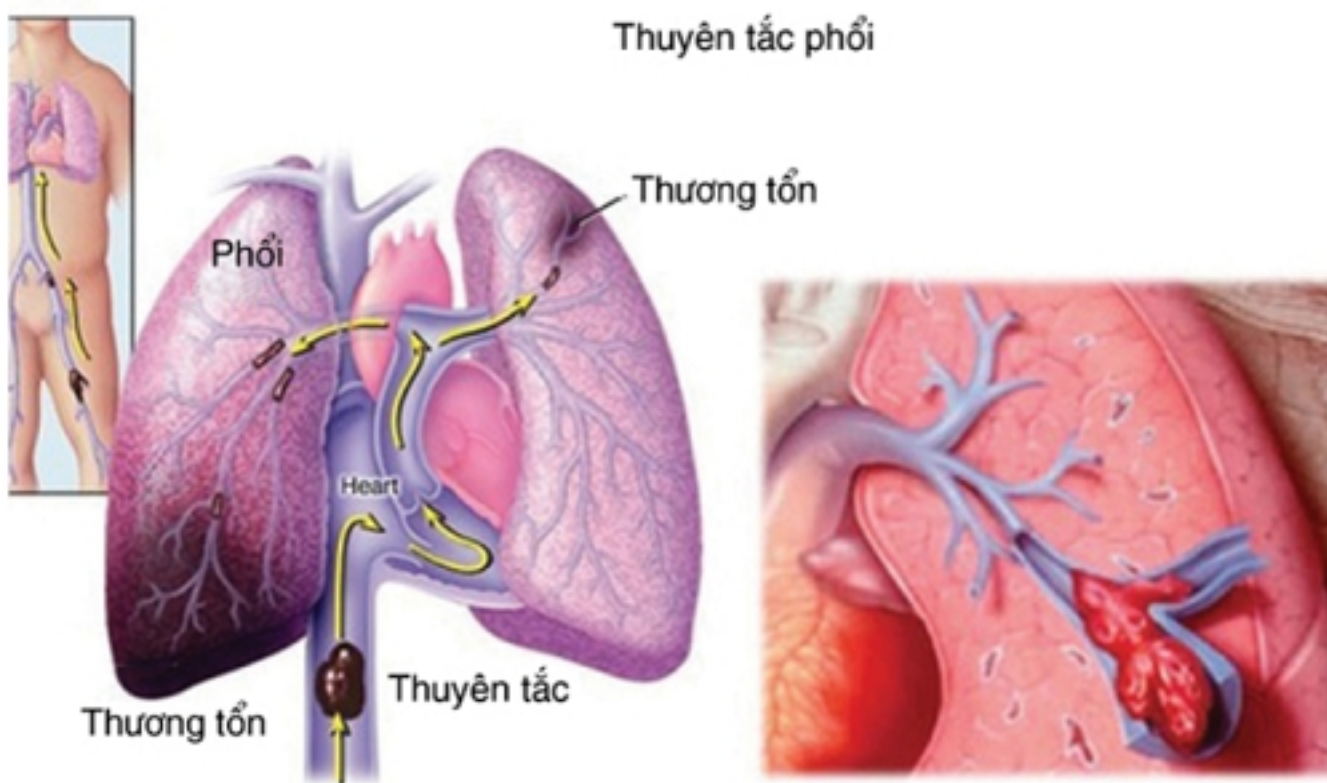
Tắc mạch phổi do huyết khối ở phụ nữ có thai

Vị trí biên tập viên

Chức năng, 02 Tháng 2 2020 17:19 - Liên hệ chức năng, 11 Tháng 3 2020 18:19

Bs CK1 Đặng Văn Truyền -

Thuyên tắc phổi (PE) là huyết khối cục bộ hình thành huyết khối trong tĩnh mạch sâu của chi, thường gặp nhất là chi dưới. Hình thành huyết khối trong huyết tĩnh mạch xảy ra do 3 yếu tố máu tĩnh mạch, chấn thương và tăng đông máu. Nguyên nhân này được gọi chung là tam chứng Virchow. Khoảng 51% huyết khối tĩnh mạch sâu sẽ gây tắc huyết mạch phổi, dẫn đến PE. Bệnh huyết khối tĩnh mạch là thuật ngữ chung để mô tả các bệnh bắt đầu bằng các yếu tố nguy cơ của tam chứng Virchow, tiến triển thành chứng huyết khối tĩnh mạch sâu và dẫn đến PE đe dọa tính mạng.



[Xem tiếp tại đây](#)