

## Ung thư tuyến giáp (phần 2)

Viết bởi Biên tập viên

Thứ 07, 07 Tháng 8 2019 17:52 - Lần cập nhật cuối Thứ 07, 07 Tháng 8 2019 17:55

---

### Bs Lê Trung Nghĩa - Khoa Ung Bướu

#### Lâm sàng.

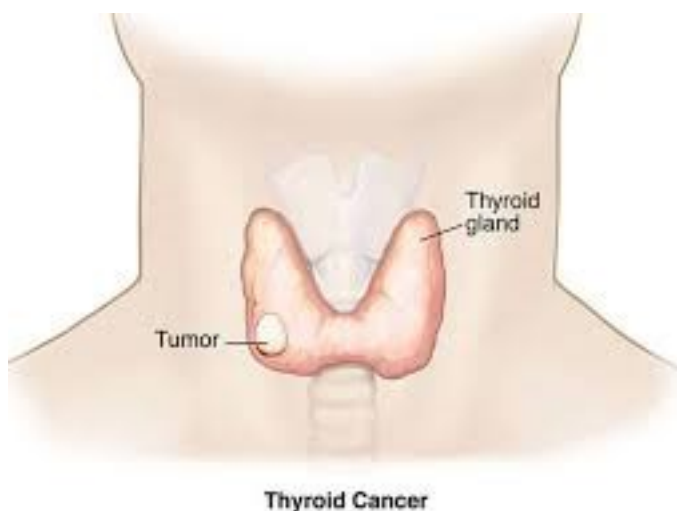
Thường là một khối u không có triệu chứng tuyến giáp

Nếu bệnh tiến triển:

- Đau
- Khàn tiếng (xâm lấn thanh quản)
- tắc nghẽn thực quản hoặc khí quản ( nuốt khó hoặc khó thở )
- sờ thấy hạch cổ cứng bên.

Nếu nhanh chóng mở rộng, nghi ngờ ung thư tuyến giáp không biệt hóa hoặc ung thư hạch.

Hình khi xuất hiện dấu hiệu di căn vào xương hoặc phổi, và khi sinh thiết chẩn đoán khối u di căn mới phát hiện.



## Ung th<sub>đ</sub> tuy<sub>đ</sub>n gi<sub>đ</sub>p (ph<sub>đ</sub>n 2)

Vi<sub>đ</sub>t b<sub>đ</sub>i Biên t<sub>đ</sub>p viên

Th<sub>đ</sub> t<sub>đ</sub>, 07 Tháng 8 2019 17:52 - L<sub>đ</sub>n c<sub>đ</sub>p nh<sub>đ</sub>t cu<sub>đ</sub>i Th<sub>đ</sub> t<sub>đ</sub>, 07 Tháng 8 2019 17:55

---

[Xem ti<sub>đ</sub>p t<sub>đ</sub>i đ<sub>đ</sub>y](#)