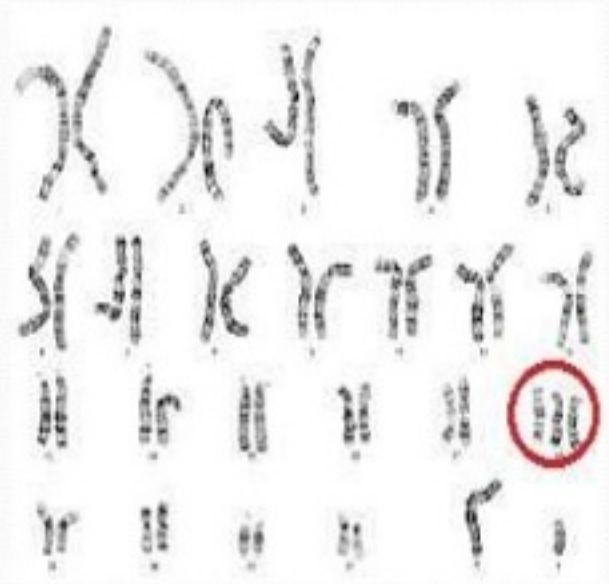


Bs Ng Th Thu Th o-Khoa R ng H m M t

### 3.Hội chứng Edward

- Hội chứng Edward do đột biến lệch bội ở NST số 18 ( $2n+1$ ).
- Biểu hiện : đầu nhô hoặc có dạng hình trái dâu, hàm bé, tai thấp, có các bệnh lý về tim và thận, cột sống bị ch đôi và thoát vị tủy sống ra ngoài, thiếu năng tâm thần, nhẹ cân, thường nắm chặt tay...
- 80% trẻ bị Edward chết trong tuần đầu tiên sau sinh. Trẻ mắc Edward thường không sống quá 1 năm.



[Xem tiếp t i đây](#)