

### Bs. Bùi Văn Bình-Khoa Nội tim mạch

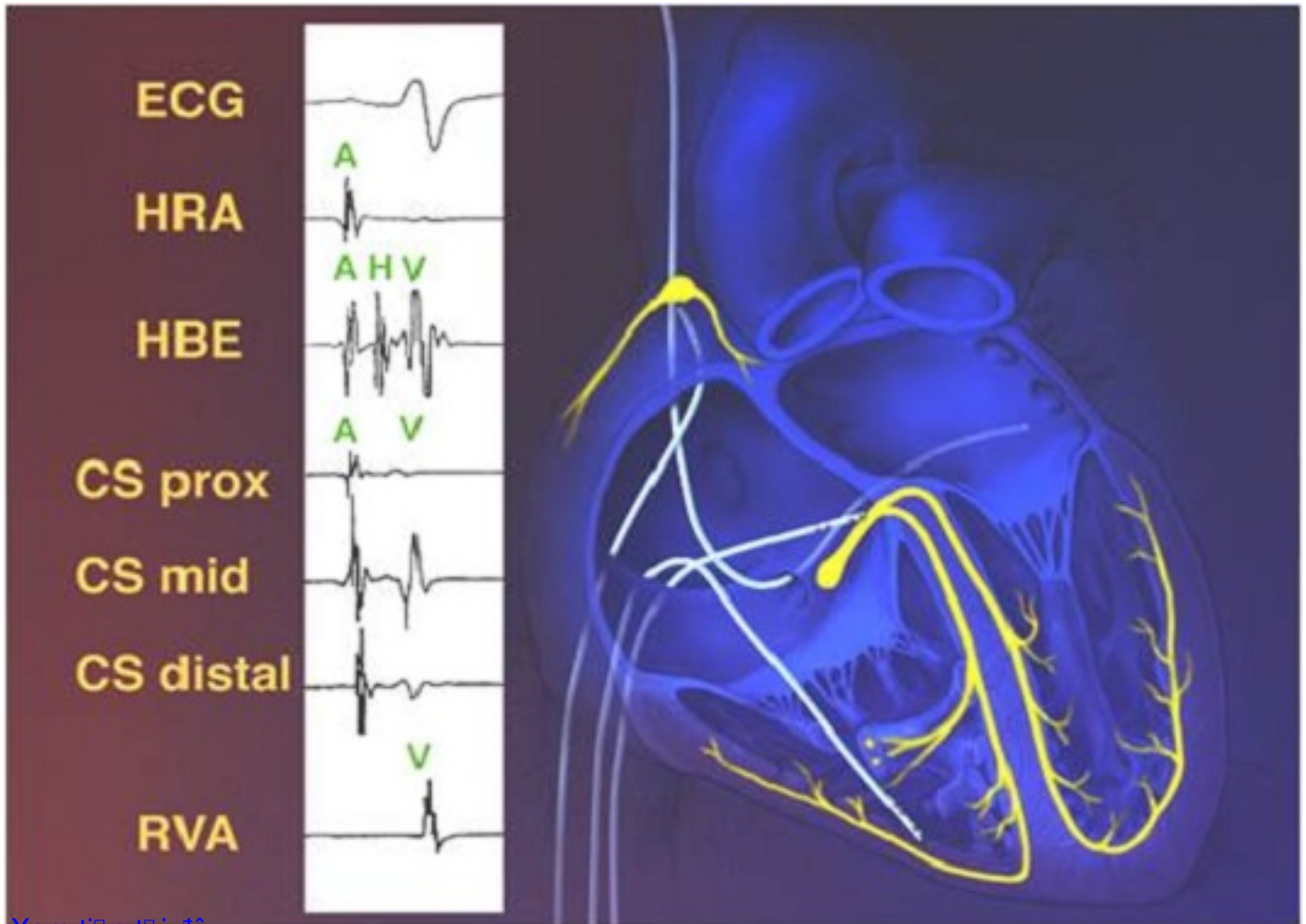
Năm 2018, Khoa Nội tim mạch BVĐK Quảng Nam sẽ triển khai kỹ thuật Thăm dò điện sinh lý tim phức tạp trong chẩn đoán chính xác các bệnh các rối loạn nhịp tim nặng mà các phương pháp chẩn đoán khác không làm được, từ đó đưa ra các chỉ định điều trị triệt để bệnh nặng loạn nhịp sóng RF. Trong bài này, tác giả sẽ trình bày khái quát những hiểu biết hiện nay về thăm dò điện sinh lý tim và những yêu cầu cần thiết để có được một Labo thăm dò điện sinh lý hoạt động có hiệu quả.

Nghiên cứu điện sinh lý tim ( Electrophysiological studies : EPs ) là một phương pháp thông tin được biết đến nhằm phân tích một cách có hệ thống các hiện tượng điện sinh lý tim ở bên trong và cả ngoài buồng tim trong tình trạng cơ thể và đáp ứng của tim với các kích thích điện có chương trình. Qua đó, chúng ta có thể xác định chính xác các bệnh gây nên các rối loạn nhịp tim và đưa ra phương pháp điều trị thích hợp như triệt để bệnh nặng loạn nhịp sóng tần số radio qua đường thông, bệnh thu hẹp hay cắt máy điều trị các rối loạn nhịp chậm ...

## Thăm dò điện sinh lý tim

Viết bởi Biên tập viên

Thứ hai, 18 Tháng 9 2017 08:13 -



[Xem tiếp tại đây](#)