

Ths Nguyễn Thị Kiều Trinh - Khoa Sản

Thai kém phát triển trong tử cung hoặc chậm tăng trưởng trong tử cung (IUGR: Intrauterine growth restriction) là một thuật ngữ dùng để chỉ tình trạng thiếu dinh dưỡng xảy ra cho thai khi còn là bào thai, có nguy cơ gây tử vong hoặc làm trẻ kém phát triển trí tuệ sau này nếu không được can thiệp đúng lúc. Thai kém phát triển trong tử cung là một trong những vấn đề thách thức đối với các bác sĩ sản khoa. Mặc dù đã có nhiều nghiên cứu rõ ràng về chẩn đoán trong chẩn đoán lâm sàng trước, nhưng hiểu biết về IUGR vẫn chưa đầy đủ. Tỷ lệ tử vong chu sinh chiếm 40% trường hợp. Để có thể nhận diện thai kém phát triển trong tử cung cần thiết xác định chính xác, cần phân biệt 2 thuật ngữ: nhỏ hơn tuổi thai và thai kém phát triển trong tử cung.

Thai nhỏ hơn so với tuổi thai:

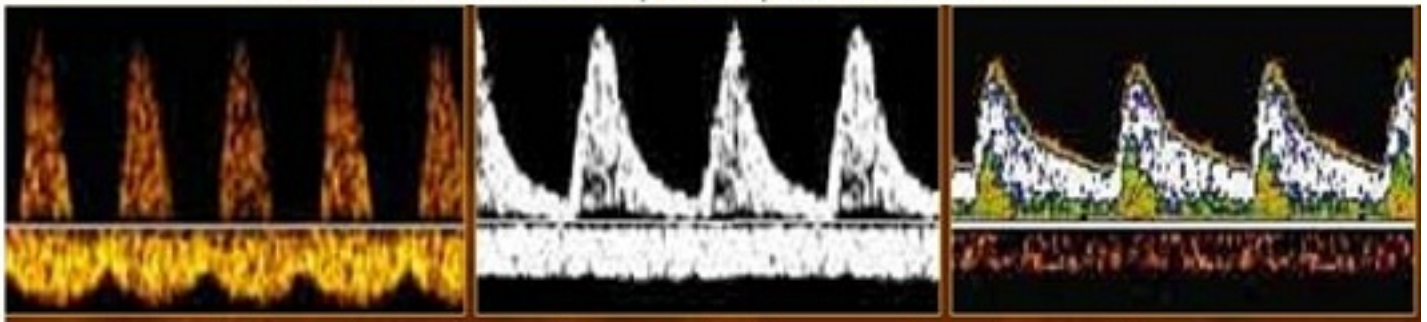
- Nhỏ hơn tuổi thai: cân nặng ở giới hạn thấp (SGA: Small for gestational age)
- Phù hợp với tuổi thai (AGA: Appropriate for gestational age)
- Lớn hơn tuổi thai (LGA: Large for gestational age)



$$fd = 2fV \cos \theta$$

Trong đó c là vận tốc của sóng siêu âm, f là tần số của sóng siêu âm, V là vận tốc của máu, θ là góc giữa tia siêu âm và hướng dòng máu.

HÌNH ẢNH DOPPLER ĐỘNG MẠCH RỒN BÌNH THƯỜNG



Tam cá nguyệt 1

Từ tuần thứ 18

Tam cá nguyệt 3

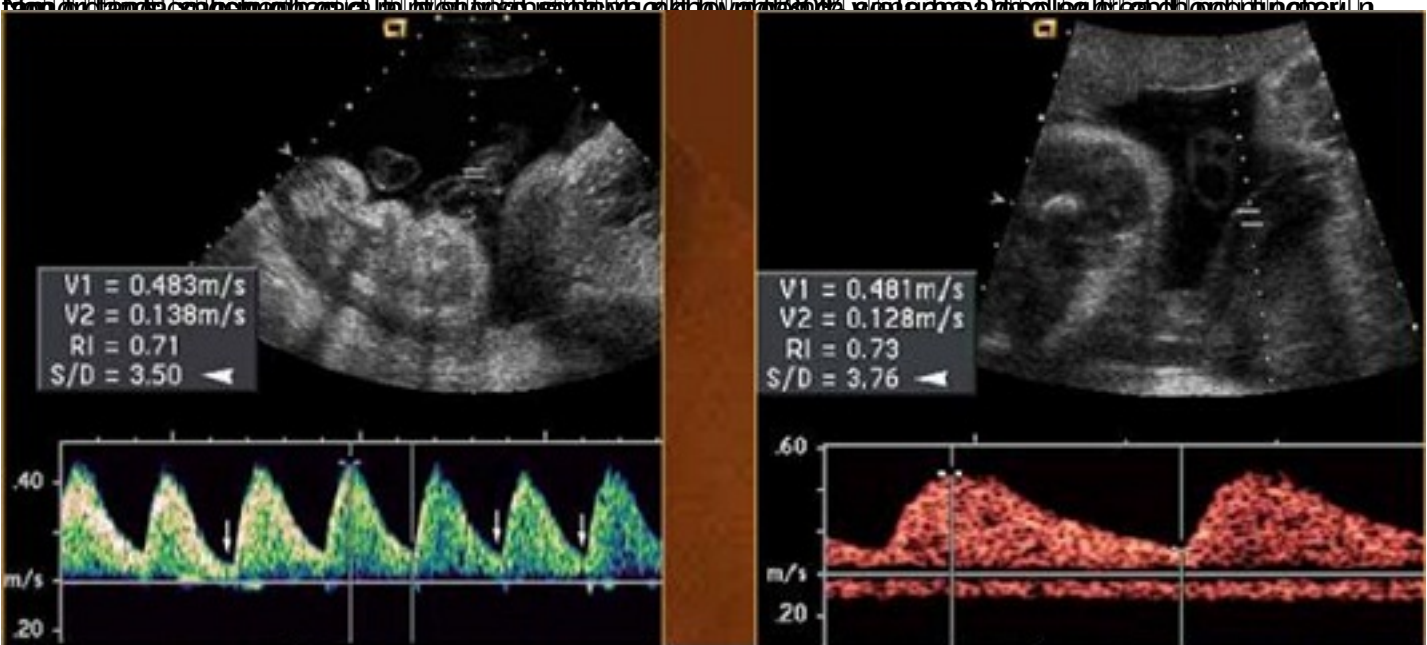
HÌNH ẢNH SIÊU ÂM DOPPLER ĐỘNG MẠCH RÓN



Tuần thứ 10

Tuần thứ 24

Gần sinh

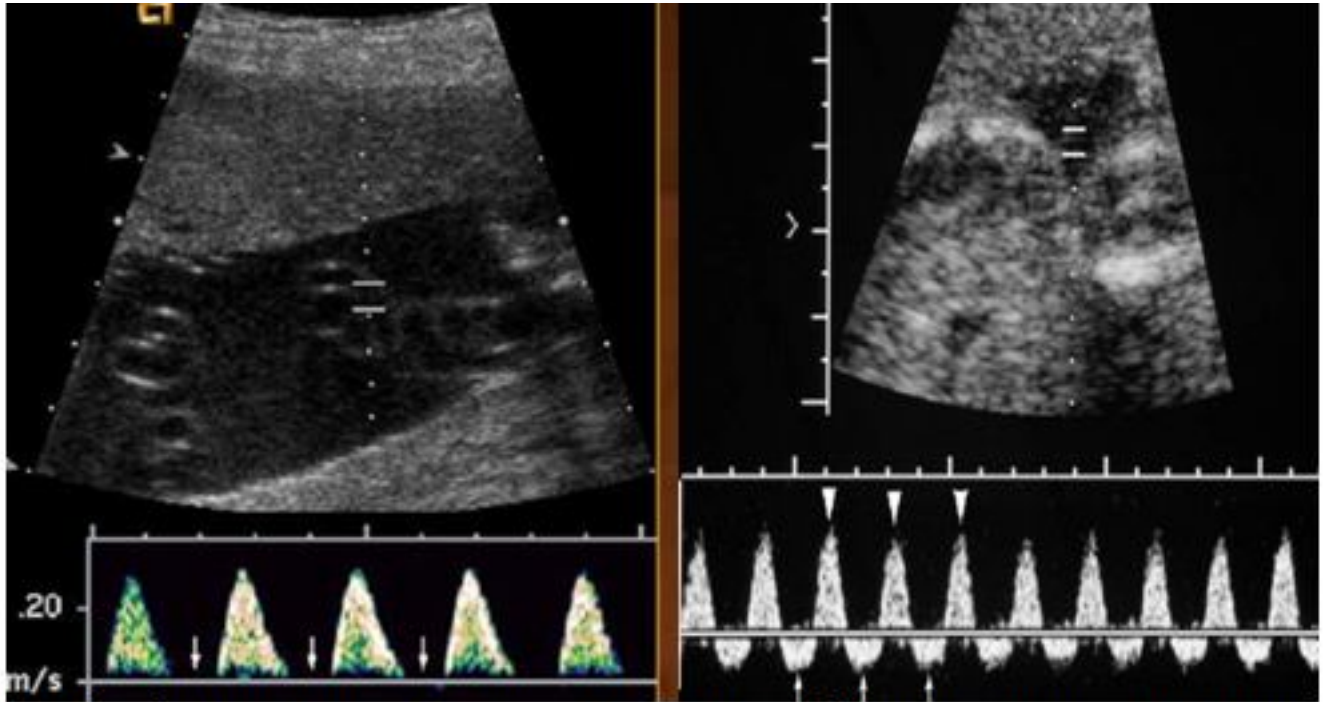


Thai 35 tuần, S/D ratio = 3,5

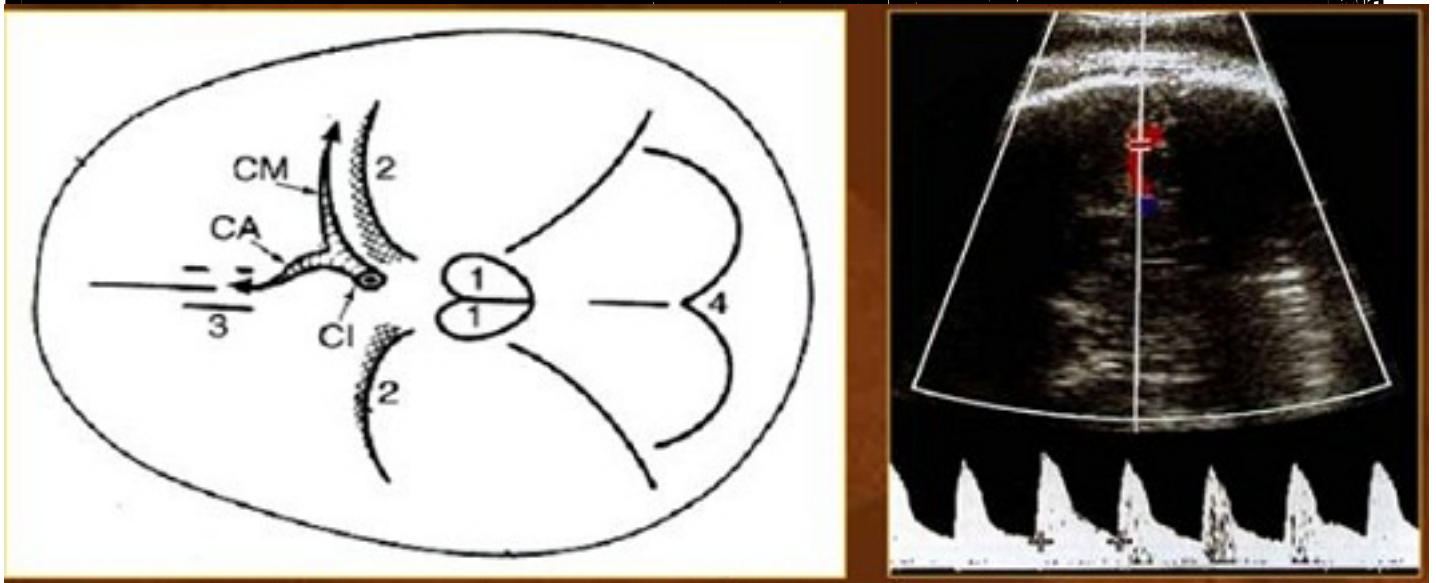
Thai 35 tuần, S/D ratio= 3,76

DOPPLER ĐỘNG MẠCH RÓN TRONG IUGR

Chỉ số S/D tăng dần theo thời gian, RI > 0,8 là dấu hiệu của chèn tăng trở ngại



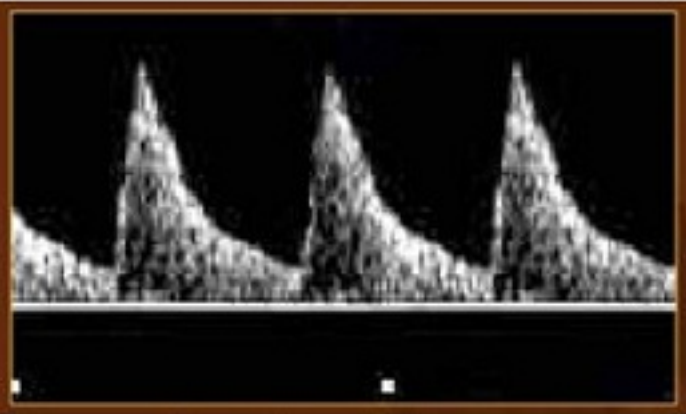
Hình ảnh mất dòng chảy và đảo ngược dòng chảy cuối tâm trương trong IUGR nặng



Doppler động mạch não giữa khi cắt ngang qua đa giác Willis

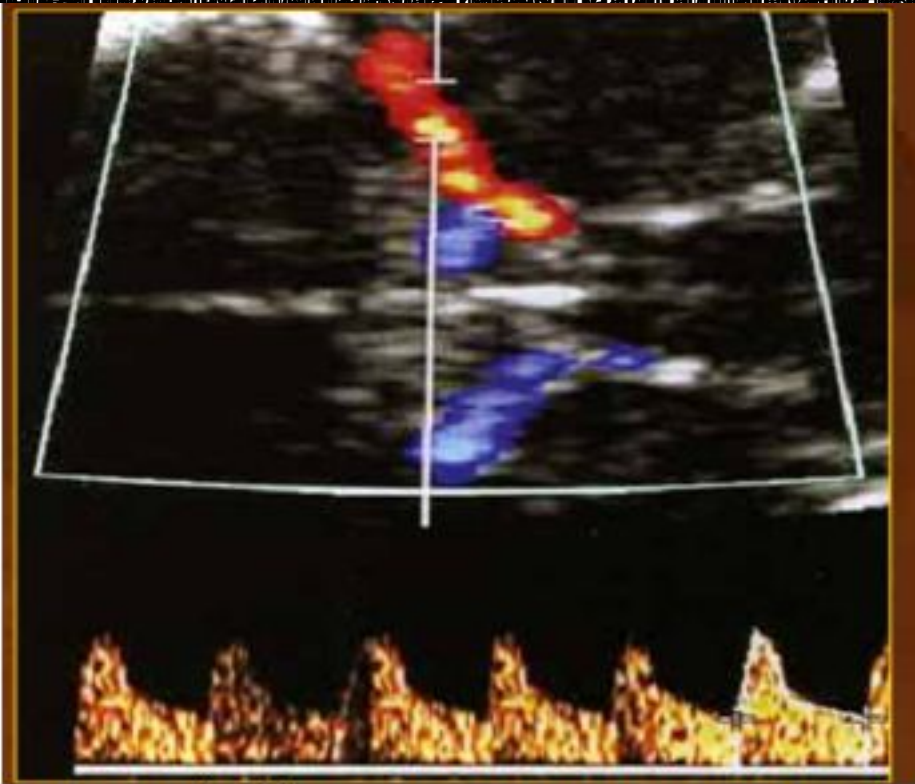


Tam cá nguyệt 1



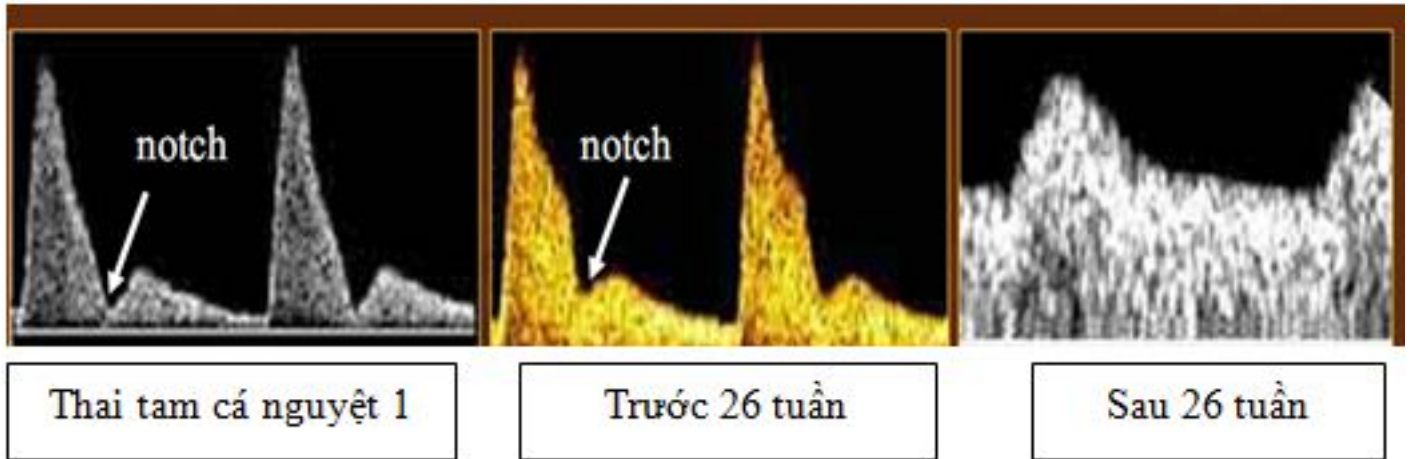
Tam cá nguyệt 2

HÌNH ẢNH DOPPLER ĐỘNG MẠCH NÃO GIỮA BÌNH THƯỜNG



Hiện tượng tái phân phối tuần hoàn não trong Doppler động mạch não giữa

HÌNH ẢNH DOPPLER ĐỘNG MẠCH TỬ CUNG BÌNH THƯỜNG



Dấu hiệu khuyết tâm trương

Dấu hiệu sóng đảo ngược tiên tâm trương

HÌNH ẢNH DOPPLER ĐMTC TRONG SUY TUẦN HOÀN NHAU THAI



HÌNH ẢNH DOPPLER TRONG IUGR NẶNG

Đường đi của siêu âm trong chẩn đoán thai chèn tăng trưởng trong tử cung

Bảng điểm số Manning

Thông số	0 điểm	2 điểm
Cử động hô hấp	Không có	Có hoạt động cơ hô hấp thấy được trong ít nhất 30 giây
Cử động của thai nhi (bàn tay và cánh tay)	< 3 cử động thai trong 30 phút	> 3 cử động thai trong 30 phút
Trương lực cơ	Bàn tay giữ ở tư thế duỗi trong suốt thời gian khảo sát	Uốn cột sống lưng Duỗi và gấp nhanh bàn tay
Thể tích nước ối	Thiếu ối hay vô ối	Bình thường
Non stress test	Không đáp ứng	Có đáp ứng