

Bệnh đái tháo nhạt (p.1)

Viết bởi Biên tập viên

Thứ 01, 01 Tháng 1 2020 16:15 - Lần cập nhật cuối Thứ 01, 01 Tháng 1 2020 16:23

Bs CK2 Lê Thị Đành -

1. ĐỊNH NGHĨA

Hiện nay, tỉ lệ bệnh nhân đái tháo đường đang gia tăng nhanh chóng và sự quan tâm của cộng đồng đối với căn bệnh này cũng nhiều hơn do bệnh đang ngày càng phổ biến. Tuy nhiên, song song với đái tháo đường, đái tháo nhạt (ĐTН) cũng là một bệnh chuyển hóa cần được chú ý vì nó ảnh hưởng không nhỏ đến chất lượng sống của người bệnh.

Đái tháo nhạt thường ít gặp, tỉ lệ suất là 1/25.000 dân. Nam và nữ mắc bệnh thường gặp nhau.

Bệnh đái tháo nhạt là một bệnh liên quan đến rối loạn cân bằng nước do đào thải qua thận nước không thẩm thấu. Bệnh thường do khiếm khuyết tiết hormone chống lợi niệu arginine vasopressin (AVP) từ thùy sau tuyến yên (đái tháo nhạt trung ương), hoặc do thận không đáp ứng với AVP (đái tháo nhạt do thận).

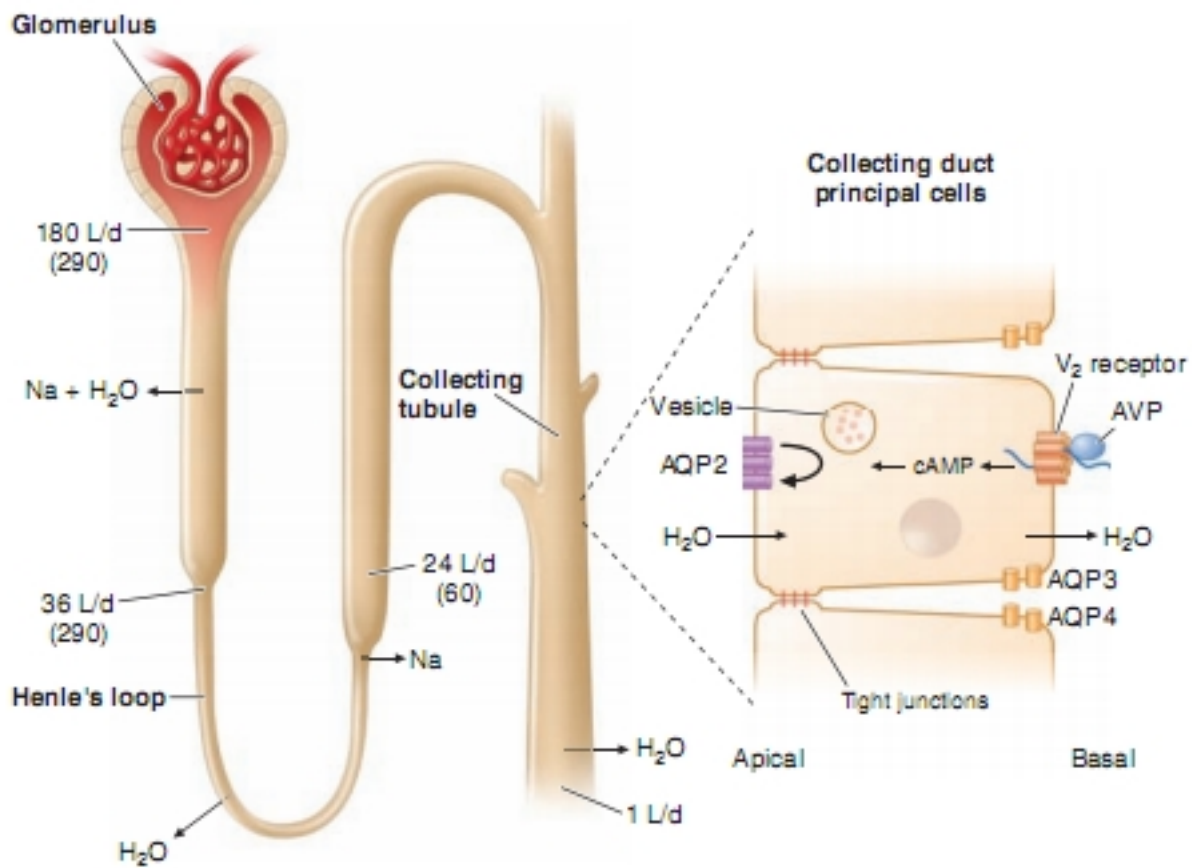
Đái tháo nhạt gây mất nước trầm trọng, tăng natri máu, sốt, trụy mạch. Đái tháo nhạt nặng hơn khi gây nguy hiểm nghiêm trọng thành, tuy vậy triệu chứng có thể xảy ra trầm trọng, bệnh nhân luôn luôn có nhu cầu uống nhiều nước, bệnh đang mắc.

Là một căn bệnh nội tiết chuyển hóa nguy hiểm không kém bệnh đái tháo đường nhưng đái tháo nhạt hiện tại vẫn chưa được mọi người chú ý nhiều, do đó qua chuyên đề này, chúng tôi xin sẽ lược lược ý nghĩa nhân, chẩn đoán, điều trị, theo dõi căn bệnh đái tháo nhạt.

Bình đẳng thảo luận (p.1)

Viết bài Biên tập viên

Thứ 01, 01 Tháng 1 2020 16:15 - Lần cập nhật cuối Thứ 01, 01 Tháng 1 2020 16:23



[Xem tiếp tại đây](#)